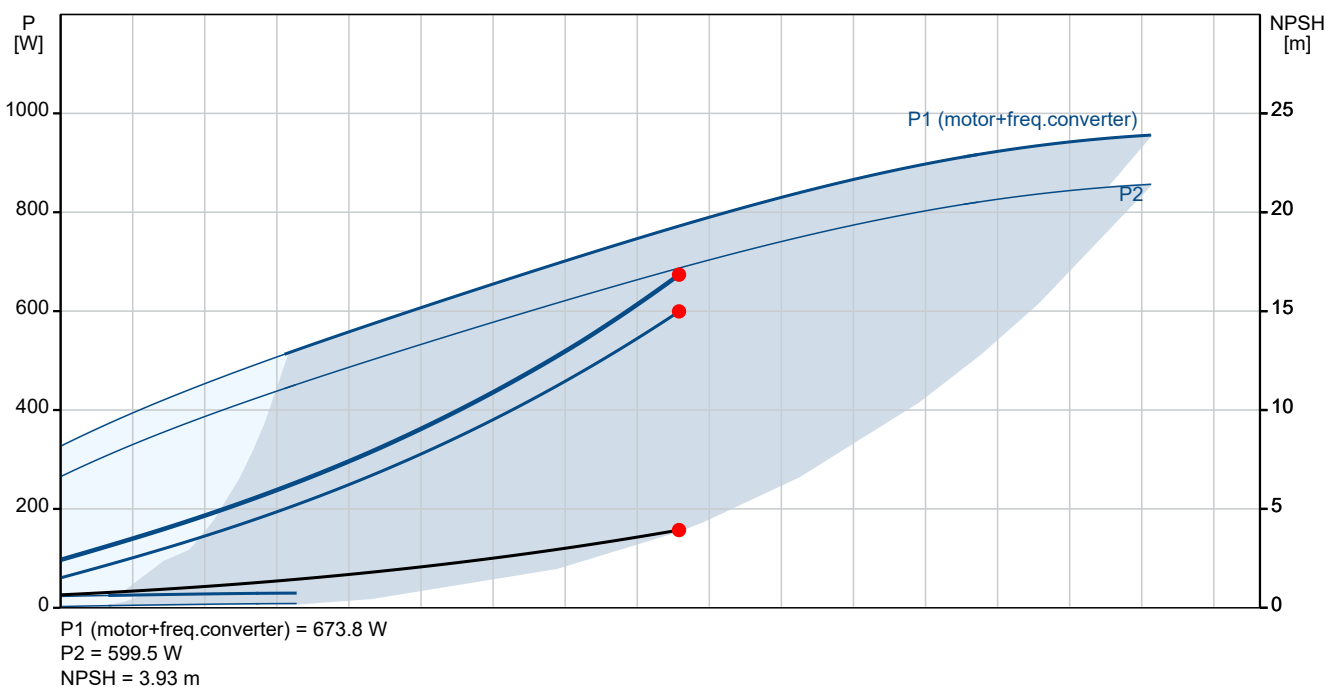
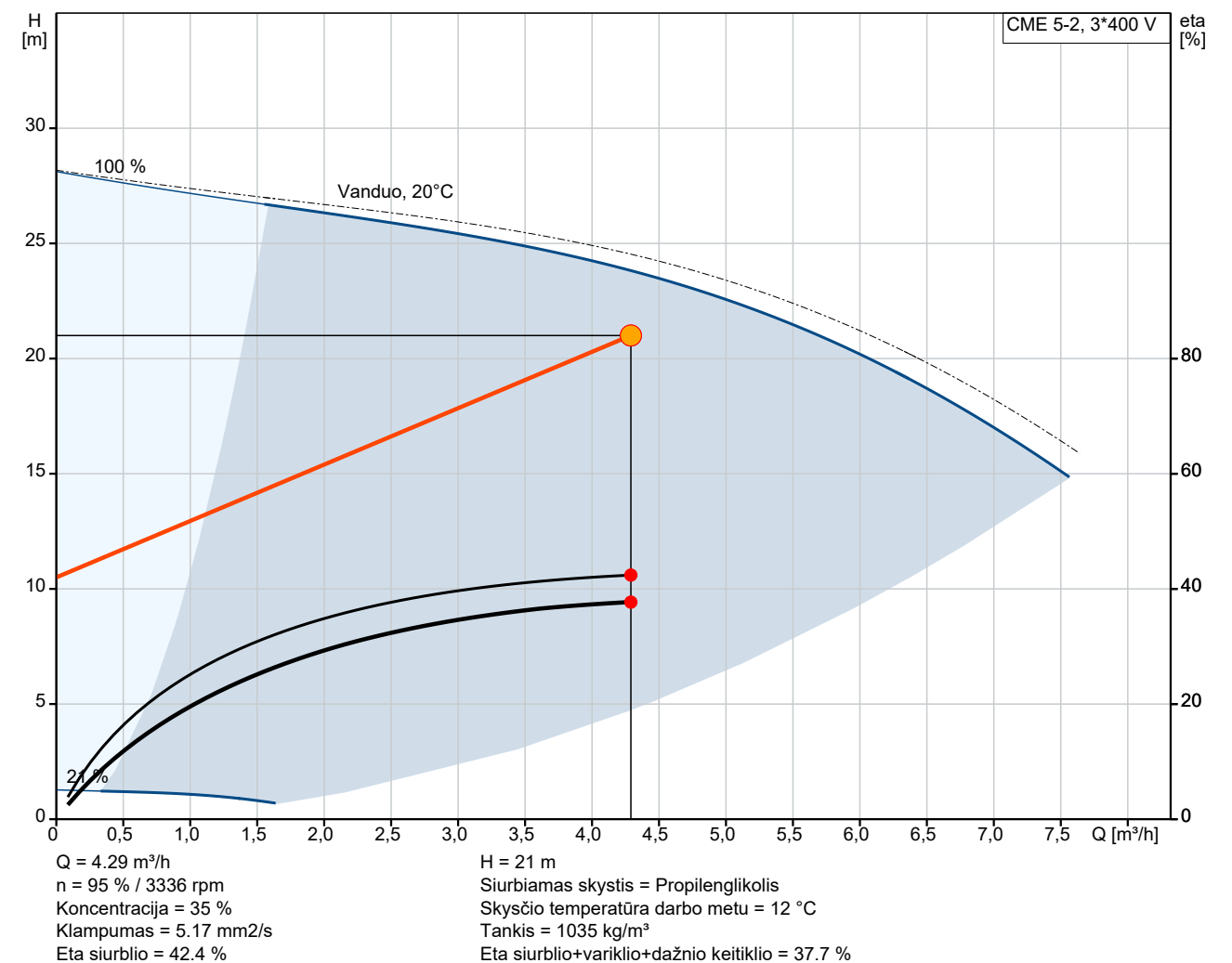
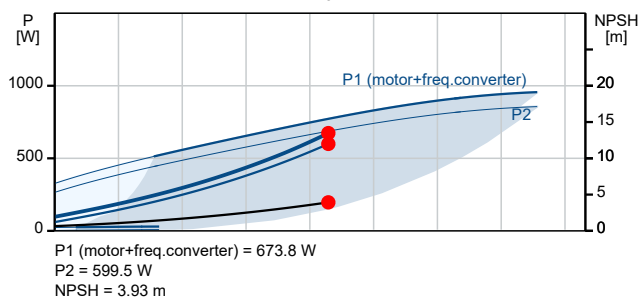
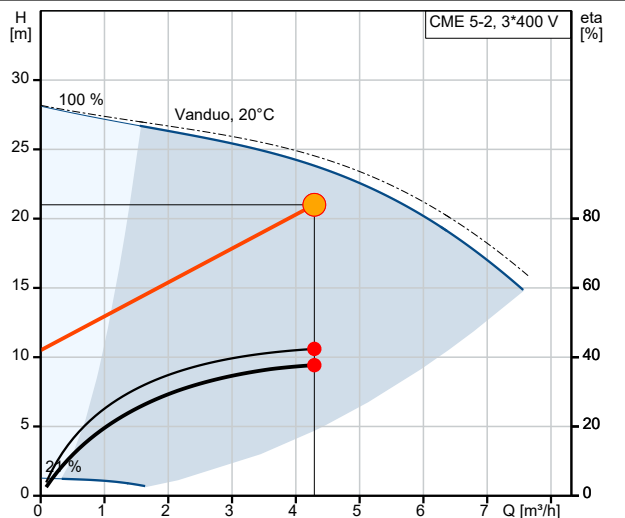


CME 5-2 A-R-I-E-AQQE S-A-D-N 50 Hz

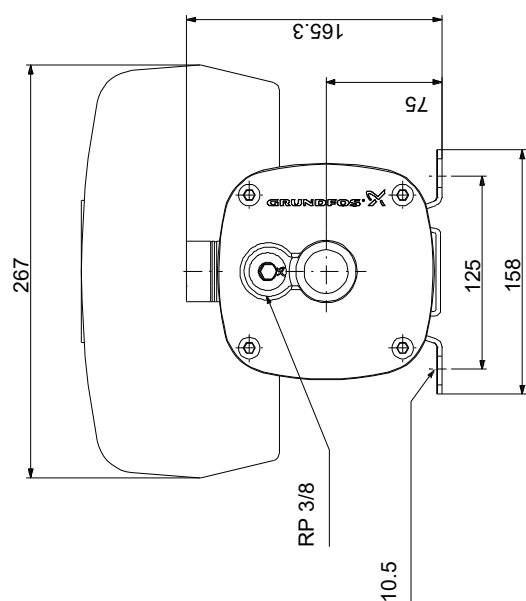
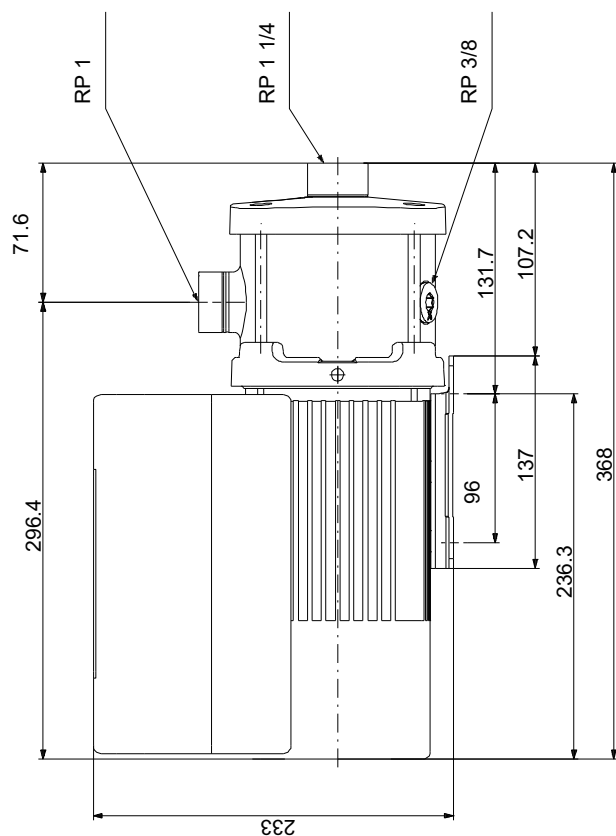


Aprašymas	Vertė
Bendra informacija:	
Produkto pavadinimas:	CME 5-2 A-R-I-E-AQQE S-A-D-N
Produkto Nr.:	Pagal užsakymą
Pagrįsta:	98395195
EAN numeris:	Pagal užsakymą
Techniniai duomenys:	
Siurblio greitis, kurioms pateikti siurblio duomenys:	3336 rpm
Einamasis apskaičiuotas debetas:	4.29 m³/h
Rated flow:	4.7 m³/h
Bendras siurblio slėgio aukštis:	21 m
Rated head:	14.84 m
Darbarčiai:	2
Sumažinto skersmens darbarčių skaičius:	0
Siurblio žema temp.:	Ne
Veleno sandariklio kodas:	AQQE
Veleno sandariklio tipas:	A, Nesubalansuotas žiedinis sandariklis
Besisukančio sandariklio paviršiaus medžiaga:	Q, SiC
Stacionaraus sandariklio paviršiaus medžiaga:	Q, SiC
Elastomeras veleno sandariklyje:	E, EPDM
CE sertifikuota (Taip/Ne):	T
cURus sertifikuota:	Y
CCCs sertifikuota:	No
USA MEPS (CC ženklas):	Ne
Kinijos MEPS (CEL):	Ne
Pietų Korėjos MEPS (Kemco):	Ne
Kreivės tikslumas:	ISO9906:2012 3B
Siurblio versija:	A
Siurblys išplautas ir išdžiovintas:	N
Siurblio spalva:	RAL 9004
Ataskaita, darbo taško testas:	Ne
UBA patvirtinimas (Taip / Ne):	Y
Ataskaita, išplautas siurblys:	Ne
Ataskaita, medžiagos kokybė:	Ne
Medžiagos:	
Siurblio korpusas:	Nerūdijantysis plienas
Siurblio korpusas:	EN 1.4301
Siurblio korpusas:	AISI 304
Darbaratis:	Nerūdijantysis plienas
Darbaratis:	EN 1.4301
Darbaratis:	AISI 304
Apvalkalas:	Stainless steel
Apvalkalas:	AISI 304
Sleeve:	EN 1.4301
Velenas:	Stainless steel
Velenas:	EN 1.4301
Velenas:	AISI 304
Įrengimas:	
Aplinkos temperatūros intervalas:	-20 .. 55 °C
Maks. slėgis esant nurodytai temp.:	16 bar / 90 °C
Maks. slėgis esant nurodytai temp.:	10 bar / 120 °C
Jungties tipas:	Rp
Vamzdžio jungties slėgio klasė:	PN 16



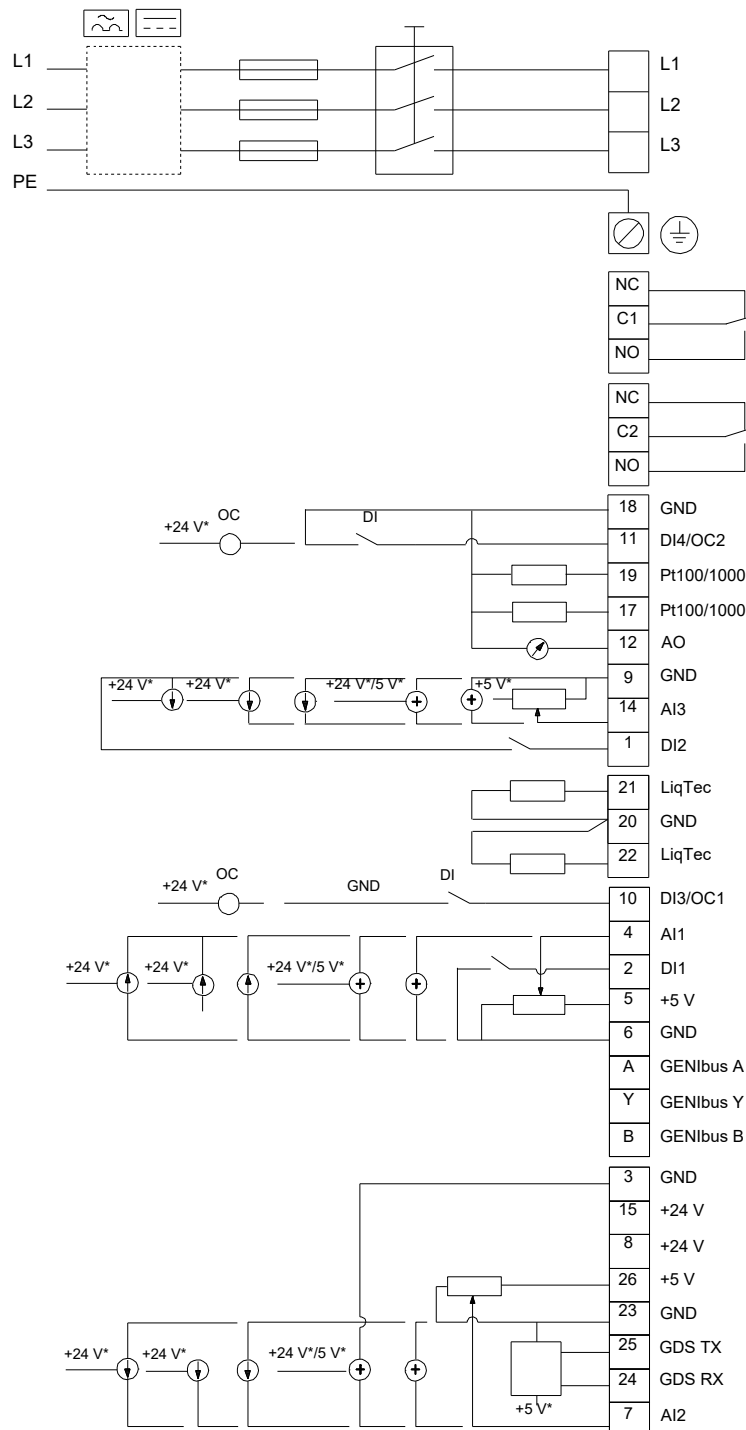
Aprašymas	Vertė
Išvado padėtis:	12
Skystis:	
Siurbiamas skystis:	Propilenglikolis
Skysčio temperatūros diapazonas:	-20 .. 120 °C
Koncentracija:	35 %
Skysčio temperatūra eksploatavimo metu:	12 °C
Tankis:	1035 kg/m ³
Kinematinis klampumas:	5.17 mm ² /s
Elektrotechniniai duomenys:	
Variklio standartas:	IEC
Rėmo dydis:	80B
Multi plug:	N
IE efektyvumo klasė:	IE5
Nominali galia - P2:	1.1 kW
Padidintos / sumažintos galios variklis:	Standartinis variklis
Elektros tinklo dažnis:	50 Hz
Tinka 50/60 Hz dažniui:	Y
Nominali įtampa:	3 x 380-500 V V
Nominali srovė:	2.20-1.90 A
Paleidimo srovė:	%
Nominalios apskukos:	rpm
Efficiency, Power Drive System:	891 %
Polių skaičius:	0
Korpuso klasė (IEC 34-5):	55
Izoliacijos klasė (IEC 85):	F
Integruota variklio apsauga:	NONE
Variklis:	98524695
Valdikliai:	
Valdymo skydas:	Grafinis
Function Module:	FM300 - Advanced
Frequency converter:	Built-in
Progr. įrangos pakopinė funkcija:	Ne
Variklio radijo ryšys:	Taip
Kita:	
Kontaktų dėžutės padėtis:	12 val.
Neto masė:	16.9 kg
Bruto masė:	18.6 kg
Konfig. failo Nr.:	98499052
Alternatyvios spalvos:	Ne

CME 5-2 A-R-I-E-AQQE S-A-D-N 50 Hz



Atkreipkite dėmesį! Visi matmenys, jei nenurodyta kitaip, pateikti milimetrais.
Atsakomybės apribojimas: šiame supaprastintame matmenų brėžinyje neparodytos visos detalės.

CME 5-2 A-R-I-E-AQQE S-A-D-N 50 Hz



Atkreipkite dėmesį! Visi matmenys, jei nenurodyta kitaip, pateikti milimetrais.